

# Aufgaben-Diagramm ADFC Nürnberg und Umgebung e.V.

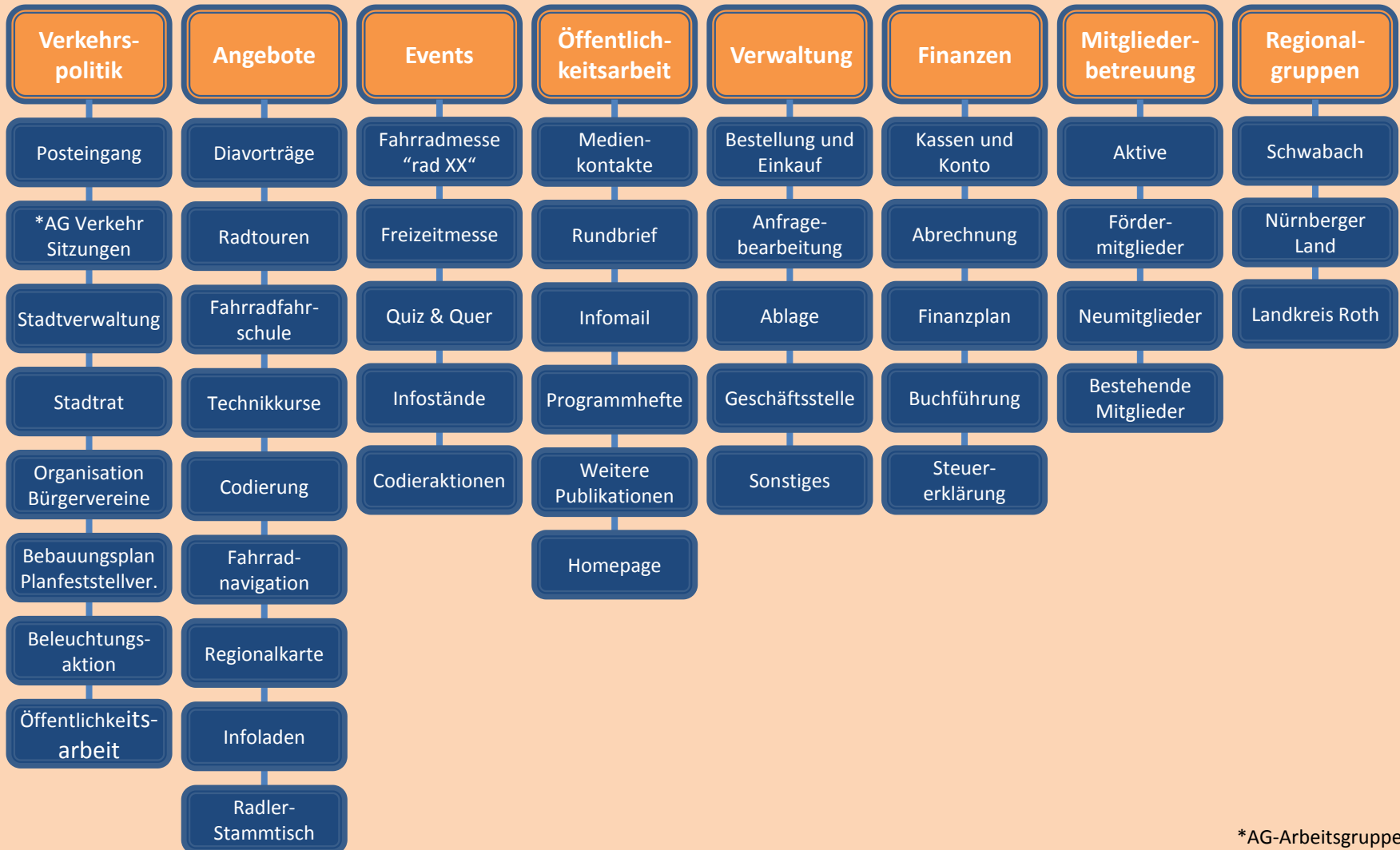
Welche Aufgaben fallen im Kreisverband an und wie lassen sie sich gliedern

## Aktiventreffen

Gremium zur Steuerung und Organisation des laufenden Betriebs mit Teilnehmern aus dem Aktivenkreis

## Vorstand

Besteht aus Vorsitzendem, Stellvertretern, Schatzmeisterin, Beisitzern und vertritt den Verein im rechtlichen Sinn



\*AG-Arbeitsgruppe